

nPW80YN7Qb/Kg= pTooZK5Yhr4CWC

☆ nar. 01.01.1990

👤 mužské

🕒 31;7 let

🎓 Stupeň vzdělání 5

DT Determinační test

Forma testu S1 Adaptivní standardní forma

🕒 Začátek testování **03.08.2021 14:13** Konec testování **03.08.2021 14:17**🕒 Trvání **4 Min.**🌐 Jazyk zadávání testu **Německy**

Výsledky testů

Reprezentativní vzorek

Proměnná testu	Hrubá hodnota	PR	T
HLAVNÍ PROMĚNNÁ (PROMĚNNÉ)			
Reaktivní odolnost v zátěži	72	0 (0-0)	20 (20-24)
VEDLEJŠÍ PROMĚNNÁ (PROMĚNNÉ)			
Počet chybných reakcí	47	3 (0-16)	31 (22-40)
Počet zmeškaných reakcí	19	27 (8-58)	44 (36-52)
DOPLŇKOVÉ INFORMACE			
Medián reakční doby (s)	0,784		
Počet reakcí	119		
Počet podnětů	95		

Poznámka(y): Procentuální hodnocení (PR) a Hodnota T (T) vyplývají ze srovnání s kalibrovaným vzorkem 'Reprezentativní vzorek'.

Intervaly spolehlivosti uvedené v závorkách za příslušnými standardními hodnotami mají 5% -ní pravděpodobnost chyby.

Vysvětlení k proměnným testům

Reaktivní odolnost v zátěži

Proměnná reaktivní odolnost v zátěži informuje o schopnosti reagovat v zátěžových podmínkách a jedná se zde o počet správných reakcí. Čím vyšší je hodnota percentilu, tím vyšší je reaktivní odolnost v zátěži. V důsledku adaptivního módu zadání s pevnou délkou testu je třeba mít na paměti, že v případě chybných reakcí nebo zmeškaných reakcí bude doba trvání následných podnětů prodloužena, a proto bude moci být v rámci stanovené délky testu prezentováno méně podnětů. Počet potenciálně možných správných reakcí je proto ovlivněn proměnnou počtu chybných reakcí a proměnnou počtu zmeškaných reakcí.

Počet chybných reakcí

Vedlejší proměnná počet chybných reakcí by měla být použita především pro detailní analýzu chyb u podprůměrných výkonů v hlavní proměnné. Čím nižší je hodnota percentilu, tím vyšší je počet chybných reakcí.

Počet zmeškaných reakcí

Vedlejší proměnná počet zmeškaných reakcí by měla být použita především pro detailní analýzu chyb u podprůměrných výkonů v hlavní proměnné. Čím nižší je hodnota percentilu, tím vyšší je počet zmeškaných reakcí.

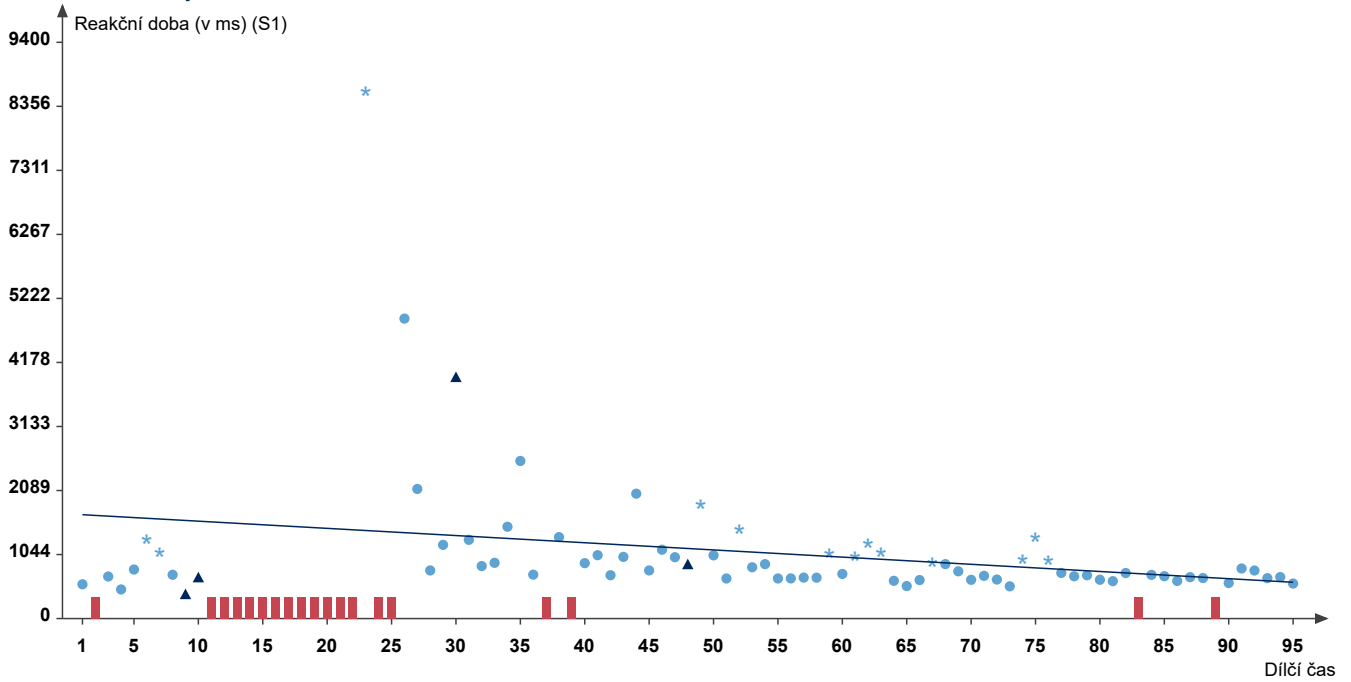
Profil

Reprezentativní vzorek

PR	0	16	25	50	75	84	100
Reaktivní odolnost v zátěži	0						
Počet chybných reakcí			3				
Počet zmeškaných reakcí				27			
		podprůměr		průměr		nadprůměr	

Poznámka(y): Zvýrazněná oblast představuje běžné průměrné oblasti normované škály.

Zobrazení průběhu



Poznámka(y):

- = reakční doba
- ▲ = chybná reakce
- * = opožděné reakce
- = zmeškaná reakce
- = regresní přímka

Matice odpovědí

		Požadované reakce								
		W	Y	R	G	B	RF	LF	LS	HS
Provedené reakce	W	9			1			3		
	Y		8							
	R			8		1				1
	G				10					
	B					9	1			
	RF	1	2	1			5		1	2
	LF			1		2		10	2	
	LS	2							6	2
	HS		2	1	8	4			9	7
Zmeškané reakce		1	2	2	1	2	5	1		5
Chybné reakce		3	4	3	9	7	1	3	12	5

Poznámka(y):

Záznamy ukazují, kolik a jakých odpovědí testovaná osoba skutečně uvedla u požadovaných reakcí.

W = bílá, Y = žlutá, R = červená, G = zelená, B = modrá, Rf = pravá noha, Lf = levá noha, HS = vysoký tón, LS = hluboký tón